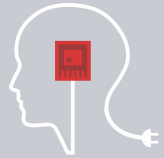




**DENKI**  
GENESIS

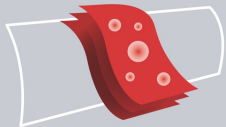
01



**ΣΤΑΘΕΡΕΣ ΡΥΘΜΙΣΕΙΣ ΔΙΑΚΟΠΗΣ ΡΕΥΜΑΤΟΣ**

Επειτα από πιθανή διακοπή ρεύματος, τα κλιματιστικά Denki λειτουργούν ακριβώς όπως πριν τη διακοπή, χωρίς να χρειάζονται εκ νέου ρυθμίσεις.

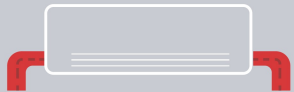
02



**ΠΟΙΟΤΗΤΑ ΑΕΡΑ**

Απολαύστε άνεση και υψηλή ποιότητα αέρα με τον ενσωματωμένο Ιονιστή Cold Plasma generator και τα φίλτρα Active Carbon.

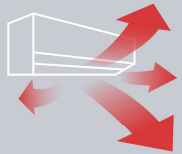
03



**ΕΥΚΟΛΙΑ ΣΤΗΝ ΕΓΚΑΤΑΣΤΑΣΗ**

Η πρόσβαση και από τις δύο πλαιίνες όψεων των μηχανημάτων προσφέρει ευελιξία και προσαρμογή σε όλες τις απαιτήσεις.

04



**4D ΡΟΗ ΑΕΡΑ**

Με την άψογη διανομή του αέρα, τα κλιματιστικά Denki εξασφαλίζουν συνθήκες άνεσης και φρεσκάδας σε κάθε χώρο.

05



**SELF CLEANING**

Η αυτόματη διαδικασία καθαρισμού του μηχανήματος αποτρέπει την ανάπτυξη βακτηριδίων.

**BREATH OF FRESH AIR**



**Τεχνικά Χαρακτηριστικά Denki Genesis**

ΜΟΝΤΕΛΟ	DNK - 09 GNS		DNK - 12 GNS		DNK - 18 GNS		DNK - 24 GNS		
	Ψύξη	Θέρμανση	Ψύξη	Θέρμανση	Ψύξη	Θέρμανση	Ψύξη	Θέρμανση	
Όνομαστική απόδοση	Btu/h (KW)	8871 (2,6)	9895 (2,9)	11942 (3,5)	12832 (3,6)	17060 (5)	18015 (5,28)	22178 (6,5)	22178 (6,5)
Εύρος απόδοσης	Btu/h (KW)	0,6-3,2	0,6-3,5	0,8-3,8	0,8-4,1	1,5-5,2	1,3-5,4	1-6,6	0,8-6,8
Κατανάλωση (min-nom-max)	W	100-750-1100	100-850-1100	100-1190-1500	100-1150-1400	130-1500-1550	220-1450-1450	200-1800-1950	300-1850-2200
Ρεύμα λειτουργίας (nom)	A	0,6-3,6-5	0,6-4,1-5	0,6-5,5-6,7	0,6-5,4-6,4	0,9-6,6-6,8	1,4-6,4-6,5	0,9-8-8,5	1,3-8,1-9,8
EER/COP	W/W	3,43	4,2	3,23	3,74	3,26	3,73	3,53	4,14
SEER/SCOP	W/W	6,42	5,21	6,21	5,24	6,44	5,12	6,2	5,17
Ενεργειακή κλάση*		A++	A+++	A++	A+++	A++	A+++	A++	A+++
Εύρος λειτουργίας	°C	16-49°C	-15-30°C	16-49	-15-30°C	16-49°C	-15-30°C	16-49°C	-15-30°C
Ηλεκτρική παροχή	V-Ph-Hz	230 - 1 ph - 50 hz		230 - 1 ph - 50 hz		230 - 1 ph - 50 hz		230 - 1 ph - 50 hz	
Καλώδιο Παροχής ΕΞ-Εσ./Επικ.	mm <sup>2</sup>	5 x 1,5		5 x 1,5		5 x 1,5		5 x 1,5	
Παροχή ηλεκτρικού ρεύματος		Εξωτερική μονάδα		Εξωτερική μονάδα		Εξωτερική μονάδα		Εξωτερική μονάδα	
Παροχή αέρα (Turbo-Hi-Mid-Low-Si)	m <sup>3</sup> /h	560/500/450/400/360		560/500/450/400/360		850/760/680/610/550		1250/1130/1030/940/850	
Στάθμη πίεσης θορύβου Εσ.(Turbo-Hi-Mid-Low-Si)	dB(A)	44/39/35/31/26		43/39/36/32/27		46/42/39/35/25		47/43/40/36/26	
Στάθμη πίεσης θορύβου ΕΞ(Υ)	dB(A)	53		51		53		54	
Διάμετρος σωλήνα υγρού-αερίου	inch	1/4 - 3/8		1/4 - 3/8		1/4 - 1/2		1/4 - 5/8	
Πλήρωση ψυκτικού (αρχική/πέραν 7m)	kg	0,53 / 0,015		0,6 / 0,015		0,97 / 0,025		1,3 / 0,025	
Μέγιστο μήκος/Ύψος σωληνώσεων	m	20 / 10		20 / 10		25 / 15		25 / 15	
Διστ. Εσωτ.Μον. ΠχΥxΒ / Βάρος	mm2/kg	750*285*200 / 7,5		750*285*200 / 8		900*310*225 / 11		1082*330*233 / 14	
Διστ. Εξωτ.Μον. ΠχΥxΒ / Βάρος	mm2/kg	730*545*285 / 25		730*545*285 / 25		800*545*315 / 30,5		825*655*310 / 40	

\*Η ενεργειακή κλάση αναφέρεται στη θερμή κλιματική ζώνη.